

UNILINE WALL

VIDA ÚTIL 30.000 Hrs.



APLIQUE PARED



OPCIÓN DIMERIZABLE DALI



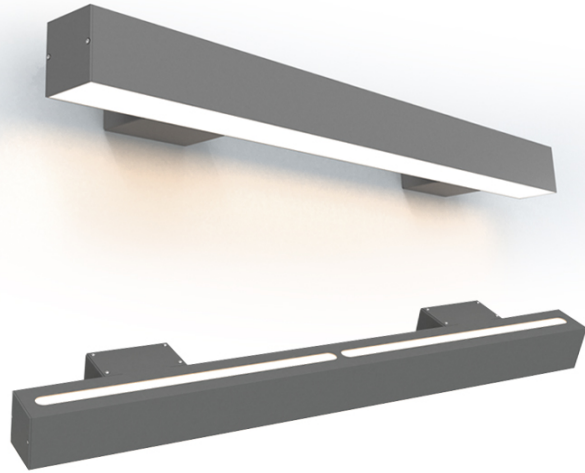
INTERIOR



ADMITE EMERGENCIA



CRI >=80



DESCRIPCIÓN

TIPO DE LUMINARIA: Aplique de pared

SISTEMA ÓPTICO: Difusor de Policarbonato Opto Max

DISTRIBUCIÓN DE LUZ: Directa - Indirecta simétrica

MATERIALES: Cuerpo en Extrusión de Aluminio

TRATAMIENTO DE SUPERFICIE: Pintura en polvo poliéster

FUENTE DE LED: Interna Incorporada

DRIVERS: Helvar / Osram / TCI



COLORES



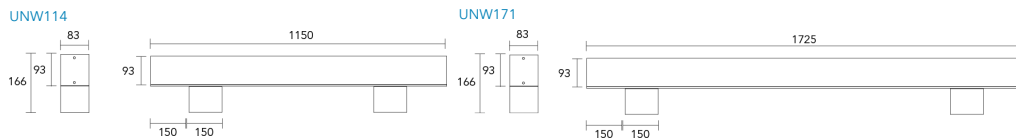
Forte Gen4 2ft20

CASAMBI Helvar

INFORMACIÓN TÉCNICA

CÓDIGO	FORTE 2ft20	FLUJO de PLACA	FORTE 2ft20	FLUJO	POTENCIA	MEDIDAS
UNW114	2	4400 lm	2	4400 lm	52 w	1150x83 mm
UNW171	3	6600 lm	3	6600 lm	78 w	1725x83 mm

DIMENSIONES



ILUMINANCIA

